

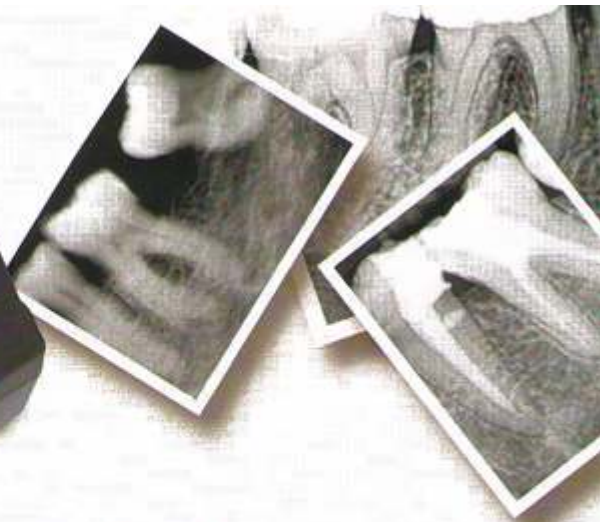
ROVISCAN

特徴

- アナログフィルムを簡単にデジタル画像へ転換できます。
- 超短時間(2~4秒)で鮮明なデジタル画像になります。
- 安い投資費用でデジタルイメージを得ることが出来ます。
- CCD センサーの異物感や影像取得の難しさを解消できます。
- 耐久性に優れているため、寿命は半永久的です。
- 他の管理ソフトウェアとの連動も簡単です。
- 独自のプログラムで、影像保存も可能です。



ROVISCAN



イメージアップと効率アップに役立つ・・・小さな巨人
 投資費用とサイズはコンパクト・・・小さな巨人
 活用度と満足度は大きい・・・小さな巨人

想像以上！期待以上！「ROVISCAN」を体験して下さい。
 安くて、イメージの歪曲も無く、短時間で再現される「ROVISCAN」

フィルム大きさ	幅	22-57mm
	長さ	35-76mm
スキャナー	スキャン駆動方式	Motor Driven
	センサー形式	CIS (Contact Image Sensor)
	スキャン最大幅	54mm
	解像度	600dpi (Equivalent Pixel Size 42.3um)
	色	8bit/12bit/14bits gray
	ファイル形式	TIFF G4, JPEG, BMP
応用プログラム インターフェース	処理時間	2~4秒
	TWAIN	Version 1.8
ハードウェア インターフェース	DLL	WiseCube dedicated DLL (Win2000, XP, Vista)
	Standard	USB 2.0 High Speed (48Mbps)
大きさ	Connector Type	USB - B
	大きさ	W116 x D93 x H62 (mm)
電源	重さ	450g
	入力	DC 12V / 1.5A
使用環境	Jack Plug	Outer diameter 5.5mm(-), Inner diameter 2.5mm(+)
	温度	10 - 40℃
	湿度	10 ~ 85%, Non condensing