



サポートツールは、
スウェーデンの世界的な家具デザイナー・ブルーノ マッソンが
現代の人間工学的見地から、機能的なオペレーティング ツールとして
設計・製作した貴重品です！

先生、いまお使いになっているドクターズツールに、
満足されておりますか？



長く座っていても疲れない、
腰痛の先生方に最適な
Dr. ツールです！

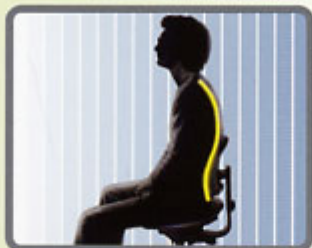
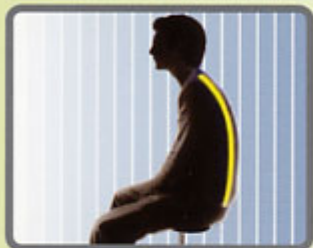
サポートツール (スウェーデン製)

このサポートツールは、長時間の勤務によって起こる腰痛、肩こり等に悩まされる歯科医師、技士の方々の為にデザインされた椅子で、勤務中によるキックリ腰や不自然な姿勢での作業において大変実用的な製品です。サポートツール背部のデザインは、背筋を理想的なポジションに固定する為、腰痛やその予防にもなり、体全体の姿勢も理想的になるので、自然と勤務中における身体的ストレスが、軽減されます。この会社はサポートツールだけの製造で年間アメリカへ、3,500 台以上輸出しています。製造工程では、全て一台ずつ熟練されたマイスターによって製作されていますので機能面、質感ともに皆様の満足のいくツールです。機能面では、他のツールとは違い独自の構造となっており、シートの高さや、背もたれはシート下部のレバーひとつによって自由に変更可能です。シートはレザー、ビニールからお選びいただけます。

【価格】レザー (皮革) ¥195,000

【色】ネイチャー、ライトグリーン、グレー、ネイビーブルー、ダークグリーン、イエロー、ブライトブルー、サンド、パープル

- ※ レザーは北国のスウェーデン産、高級牛皮を使用しています。使えば使うほど体に馴染み、味がでる皮革シートは、特に人気があります。
- ※ 写真のサポートツールは、カポブルービニール製で、縫い目のない一枚張り成型です。



シートの右下のレバーを後ろに回し、腰を浮かすとシートが上下します。後ろハンドルを上に戻すと背もたれの、高さ調整ができハンドルを下に戻すと固定します。



シートの右下のレバーを前方45°回すと背もたれの角度調整ができます。



レバーを90°前方に戻すと背もたれが同時に動かせ、またレバーを水平に戻すとお好みのポジションで固定し、他にない一体感が味わえます。



国産品はもとより、ドイツのK社やS社のDr. ツールと、比べてみてください！

足の部分は、アルミダイキャスト研磨仕上品となっています。

理想的な Dentist ツールです！



このサポートツールは、健康を大切に考える国、スウェーデンからの直輸入品です！



いいものを安く、世界から！！

製造販売元・総合歯科医療商社

株式会社 **コサカ**

KOSAKA DENTAL SUPPLY CO.,LTD.

〒176-0013 東京都練馬区豊玉中2-18-14

tel: 03-3557-4111 (代) fax: 03-3557-4116

mail: dental@kosaka.co.jp

URL: http://www.kosaka.co.jp