

製品仕様

製品番号	製品名	サイズ	内容	価格 (円)
A070022100S01	 ウェーブワン スモール	21mm	3本入り	5,000
A070022500S01		25mm	3本入り	5,000
A070023100S01		31mm	3本入り	5,000
A070022100P01	 ウェーブワン プライマリー	21mm	3本入り	5,000
A070022500P01		25mm	3本入り	5,000
A070023100P01		31mm	3本入り	5,000
A070022100L01	 ウェーブワン ラージ	21mm	3本入り	5,000
A070022500L01		25mm	3本入り	5,000
A070023100L01		31mm	3本入り	5,000
A070022190A01	 ウェーブワン アソート	21mm	3本入り	5,000
A070022590A01		25mm	3本入り	5,000
A070023190A01		31mm	3本入り	5,000

減価済み オートグレイブ減価不可

医療機器認証番号：224AGBZX00069000

製品番号	製品名	内容	価格 (円)
A103200000000	 X-スマート プラス	コントロールユニット モーターハンドピース コントラアングル (ギヤ比 6:1) ハンドピーススタンド Fタイプスプレーノズル ACアダプター	158,000

医療機器認証番号：224AKBZX00131000

関連製品

歯科用根管充填シーラー
AHプラス



チューブセット：9,800 円
ジェットセット：10,000 円

医療機器認証番号：220AABZX00327000

歯科用根管充填固状材料
メルファーマーファイル



単品 6本入り (#20~#120)：3,190 円
単品 30本入り (#20~#40)：14,850 円

医療機器認証番号：223AGBZX00069000

歯科用根管充填ガッタパーチャポイント
デンツプライ ガッタパーチャポイント



120本入り：2,750 円

医療機器認証番号：222AGBZX00046000

*表示価格は、2013年6月現在のメーカー希望小売価格で消費税は含まれません。*仕様および外観の一部を予告なしに変更することがあります。

ご利用

製造販売元 **デンツプライ三金株式会社**

東京都港区麻布台 1-8-10

東京本社 〒106-0041 東京都港区麻布台 1-8-10
 札幌/TEL:011-222-4101 FAX:011-222-2344 名古屋/TEL:052-452-2151 FAX:052-452-2155
 仙台/TEL:022-373-5700 FAX:022-373-5133 大阪/TEL:06-6386-9350 FAX:06-6386-9374
 東京/TEL:03-5114-1002 FAX:03-5114-1036 福岡/TEL:092-411-8326 FAX:092-472-3880
 支社/TEL:03-5114-1025 FAX:03-5114-1041

<http://www.dentsply-sankin.com>

wave•one®

Simplicity is the real innovation



エンド治療に新たな技術革新!

wave•one® Solutionは、さまざまな根管拡大や形成を1本のファイルで簡単にかつ短時間に実現します。

WE KNOW ENDO.

For better dentistry
DENTSPLY SANKIN

ウェーブ・ワン ファイル

ウェーブ・ワン® ファイルは、1本のファイルでの根管拡大形成を可能にしたNiTiファイルです。

シングルパシエントユース

滅菌包装、「1人の患者さんに1本」により、感染リスクのない、患者さんにやさしい根管治療を実現。

容易な操作

歯質への食い込みを抑えることで、ファイルの破折を軽減。

1本のファイルでの根管拡大形成

反復回転運動（レシプロケーティングモーション）の採用により、短時間で根管拡大・形成が可能。

根管の解剖学形態維持

M-ワイヤーを採用することで、根管追従性が格段に向上。



ウェーブ・ワン モーター

X-スマート プラス

ウェーブ・ワン® ファイルに対応した反復回転運動機能を搭載したエンドモーターです。

ウェーブ・ワン® ファイルに対応

反復回転運動機能を搭載することで、バランスドフォーテクニックによる、1本のファイルでの根管拡大・形成を実現。

簡便な操作

各ファイルに必要なプログラムをあらかじめ設定することにより、ボタン操作で容易なファイル選択操作が可能。

鮮明な画面

フルカラーの液晶画面の採用により、情報の識別が容易。



使用手順

術前X線診査・診断

髓腔開拓

ファイルの選択

■ Kファイル#10で抵抗がある場合

スモール
#021 .08



■ 一般的な根管

プライマリー
#025 .08



■ Kファイル#20が抵抗なく入る場合

ラージ
#040 .08



次亜塩素酸ナトリウム
浸潤下で進みづらくなる
まで根管拡大・形成

* 頻りに根管洗浄、刃部の
清拭を行ってください

作業長まで
拡大・形成

	種類	先端径/テーパ	長さ	シャンク長さ
	スモール	#021 .08	21mm, 25mm, 31mm	12mm
	プライマリー	#025 .08	21mm, 25mm, 31mm	12mm
	ラージ	#040 .08	21mm, 25mm, 31mm	12mm

症例



1 術前X線診査
右上第一大臼歯



2 ウェーブ・ワン® ファイル プライマリー
(#25 .08) を選択し、根管形成を行い、
パーティカル法にて根管充填を行う。



3 根管充填後X線診査

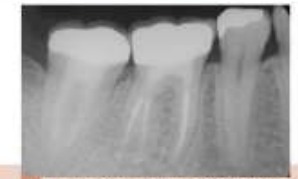
症例提供：Dr. Julian Webber



1 術前X線診査
右下第一大臼歯



2 ウェーブ・ワン® ファイル プライマリー
(#25 .08) を選択し、根管形成を行い、
サーマファイルにて根管充填を行う。



3 グラスファイバーを用いて支台築造を行い、
ジルコニアオールセラミックスにて補綴如置
を行った。

症例提供：岡口 守雄 先生（東京都 岡口歯科クリニック）



1 術前X線写真
左上第一大臼歯
慢性化膿性根尖性歯周炎



2 ウェーブ・ワン® ファイル
(#21 .08, #25 .08) を選択し、
根管形成を行う。



3 根管充填後X線写真診査
パーティカル法

症例提供：石井 信之 先生（神奈川県川崎市 川崎医科大学 歯内療法学分野 教授）