

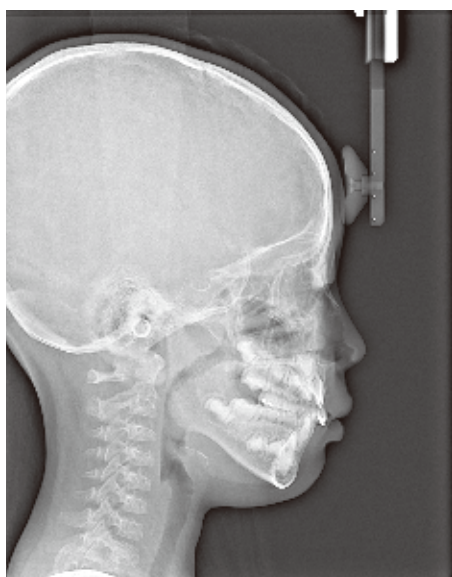


SOLIO X MAXIM

CBCCT+Pan+Ceph

「矯正診断をかえる」 待望のセファロモデル登場

- ピクセルサイズ 76 μ mで実現した、朝日レントゲン史上最高画質のセファロ画像。
- ブレを防ぐ、撮影時間わずか 1.0 秒以下のワンショットセファロ撮影。
- CT撮影後に、かんたんな操作で行える、様々なCT画像再構成機能が診断の幅を広げます。



■セファロ（側面）



■パノラマ



■CT D-mode
 ϕ 51mm \times 55mm(H)



■CT I-mode
 ϕ 90mm \times 91mm(H)