

はじめての 全部床義歯

松田謙一・熱田 生・金澤 学・松丸悠一 編

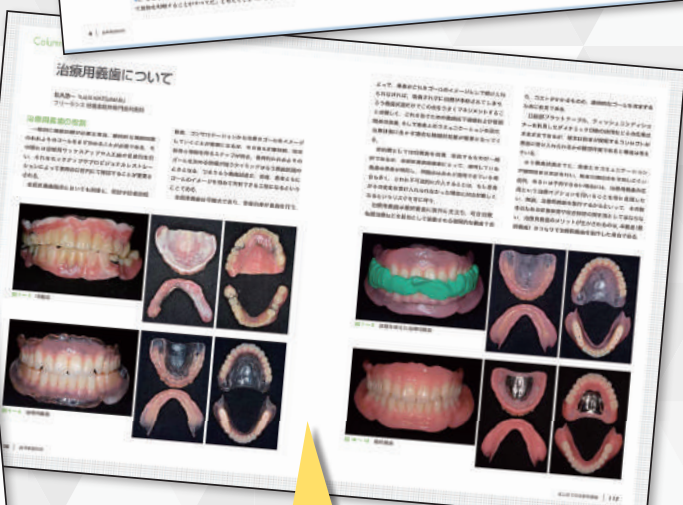
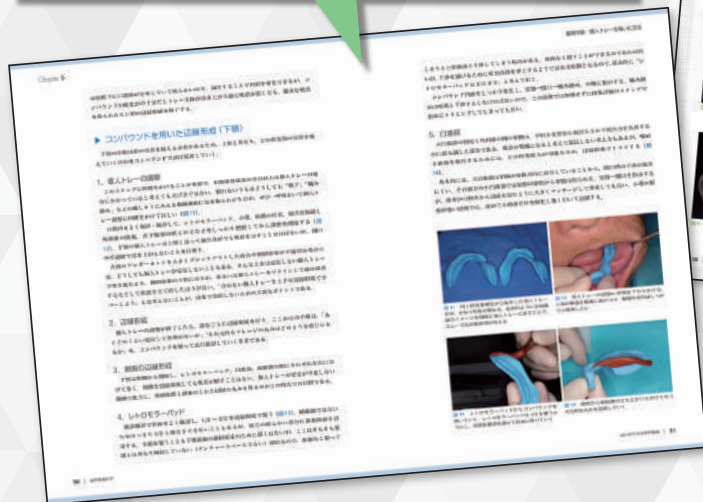
■A4判変型/152頁/カラー
■定価(本体6,300円+税) 注文コード:351150



これで不安解消!

必携版 若手臨床家のための
全部床義歯治療の入門書

若手歯科医師が“はじめて”全部床義歯症例を担当する場面を想定し、治療・技工工程ごとのポイントを具体的にわかりやすく解説。



全部床義歯治療におけるさまざまな手法については、特定の手法・手技に拠らず、日常役立つ基本的な事項を中心に、そのエッセンスを詳説。

CONTENTS

- Chapter 01 無歯顎患者の治療の特徴
- Chapter 02 診療1日目：問診，診査診断，必要な検査
- Chapter 03 診療1日目：概形印象
- Chapter 04 技工1回目：研究用模型分析，個人トレー製作
- Chapter 05 診療2日目：最終印象／個人トレーを用いた方法
- Chapter 06 診療2日目：最終印象／ろう堤付きトレーを用いた方法
- Chapter 07 技工2回目：作業用模型製作，リリース部位，咬合床製作
- Chapter 08 診療3日目：咬合採得／垂直的顎間関係
- Chapter 09 診療3日目：咬合採得／水平的顎間関係
- Chapter 10 技工3回目：咬合器装着時の注意点，前歯部排列

- Chapter 11 診療4日目：前歯部排列試適
- Chapter 12 技工4回目：臼歯部排列位置の決定
- Chapter 13 診療5日目：ろう義歯試適
- Chapter 14 技工5回目：削合，重合，キャラクタライズ，研磨
- Chapter 15 診療6日目：義歯装着
- Chapter 16 診療7日目：調整，リコール
- Chapter 17 術後：検査・評価

Column

- 01 簡易咬合採得について
- 02 義歯に付与する咬合について
- 03 治療用義歯について
- 04 軟質裏装材について
- 05 義歯洗浄剤と義歯安定材について

歯界展望別冊のご案内

コンポジットレジンによる最新MI修復

東京医科歯科大学田上教室の研究と臨床

田上順次 編

進化するコンポジットレジン製品，接着技術をもとに，現時点での最新臨床指針を提示！

- A4判変型／176頁／カラー
- 定価（本体6,300円＋税）
- 注文コード：351140



かかりつけ歯科医のための訪問歯科診療のヒント

福井智子 編著

お悩み解決！
明日からの訪問歯科診療に役立つヒント集です！！

- A4判変型／176頁／カラー
- 定価（本体5,800円＋税）
- 注文コード：351130



医歯薬出版 ご注文承り書

歯界展望 別冊 はじめての全部床義歯 ()冊

歯界展望 別冊 コンポジットレジンによる最新MI修復 東京医科歯科大学田上教室の研究と臨床 ()冊

歯界展望 別冊 かかりつけ歯科医のための訪問歯科診療のヒント ()冊

●納入店ご指定希望

（ご指定納入店名

※納入店のご指定の場合
手数料はかかりません。

●直送希望

（2つの方法から
お選びください。）

①	代引 450円
②	後払い 400円*

※②の後払いの請求書は
(株)ネットプロテクションズ
から別送となります。

●お名前

●TEL

●ご住所（〒 — ）

★必要事項をご記入のうえ，FAX03-5395-7633にご送信ください。★弊社ホームページ<https://www.ishiyaku.co.jp/>からもご注文いただけます。

医歯薬出版株式会社 〒113-8612 東京都文京区本駒込1-7-10 TEL03-5395-7630