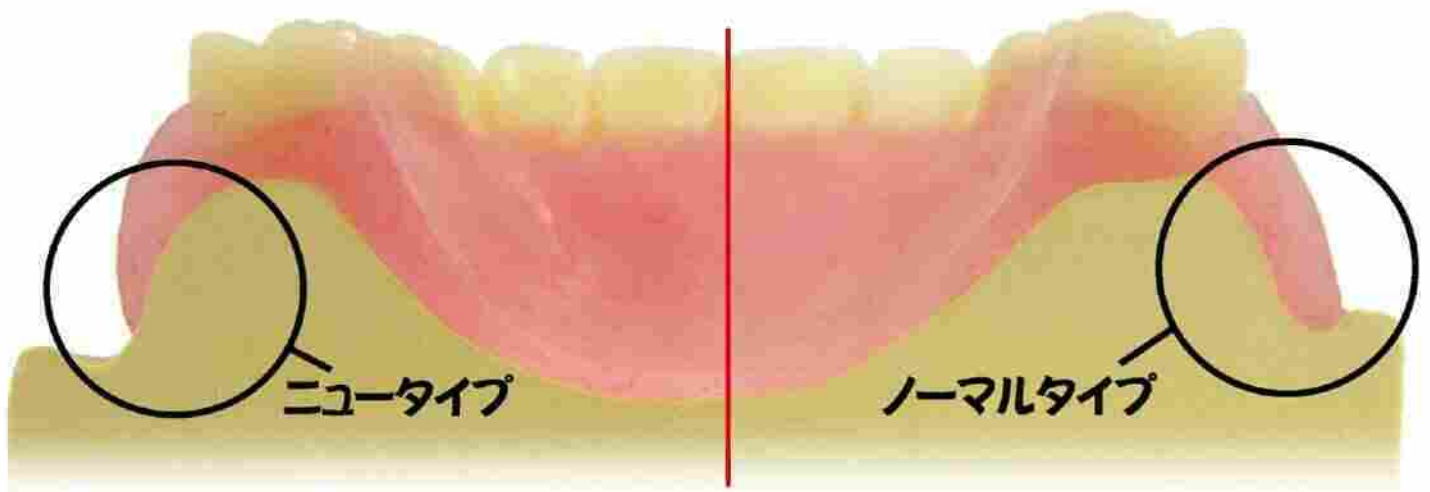


# ODIC



この適合をご覧ください。  
オーディックデンチャー<sup>※</sup>と命名しました。

歴代最高の適合性！  
歴代最速の製造性！

お客様の声  
**USER'S  
VOICE**

実際に製品をお使いの  
シーンも収録！



**WEB**で大公開中！  
[www.odic-go.com](http://www.odic-go.com)

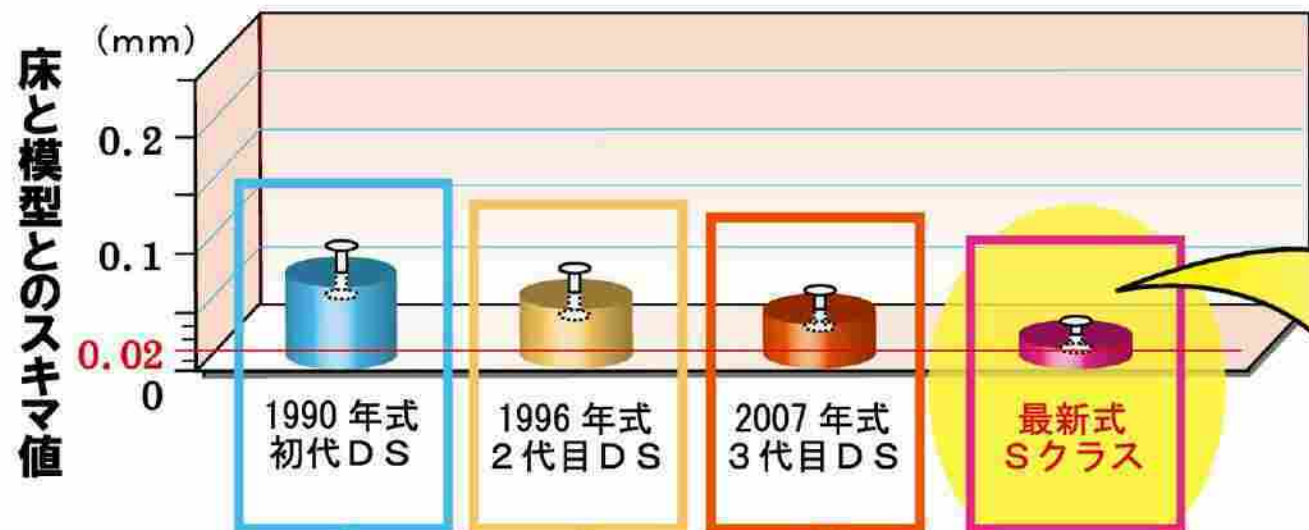


DSシステム **S**クラス  
レジン床重合システム



※DSシステム Sクラスで製作された義歯の愛称です。

# DSシステム機種別社内データ



**1990年**  
(東西ドイツの統一の年)  
**初代DSシステム**  
複数の有接点リレーによるシーケンス制御タイプで、日米製法特許を取得した超精密重合“DSシステム”の誕生。  
レジン注入器は油圧式の手動タイプ。

**1996年**  
(アトランタオリンピック開催の年)  
**2代目DSシステム**  
DSシステム2号機として、レジン注入機はエア可動式に。熱処理は液晶画面を採用!!

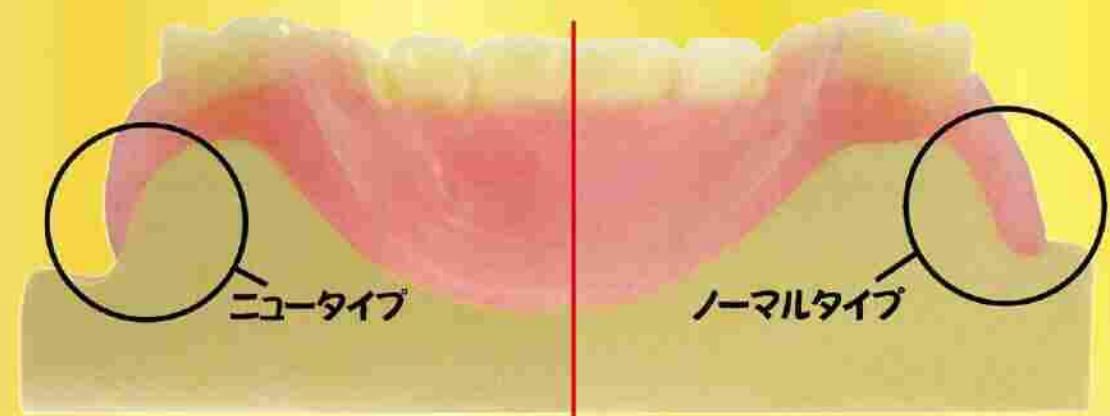
**2007年**  
(郵政民営化の年)  
**3代目DSシステムXシリーズ**  
DSシステム初の重合コース選択機能搭載。レジン注入圧も3ステップで昇圧させる方式を導入。

## DSデンチャー

# そして オーディックデンチャー<sup>※</sup>

※Sクラスで製作された義歯の総称

温度データの管理制御をフィードバック方式化。  
歴代DSシステムの中で最高の【適合性】&【生産性】を両立した4号機の誕生!!  
製作義歯の総称もDSデンチャーから新たにオーディックデンチャーと改名し、海外展開を行っている最優秀機です。



ニュータイプデンチャーという新たな義歯設計も可能です!

### オーディックデンチャーとは?

DSシステムの最高峰【Sクラス】で製作した高精度義歯を総称して【オーディックデンチャー】と命名しました。  
【オーディックデンチャー】には従来設計の【ノーマルタイプ】と、ボーダーを従来のような齦頬移行部に接触を求めず、辺縁をクラウンマージンの概念に近い形態にすることで、噛める・落ちないだけでなく違和感を軽減することもプラスした【ニュータイプ】の2種類があります。

### 特許技術

DSシステムは、各方面でその優秀な適合性が認められており、日米で製法特許を取得しております。



優秀な器械の 証

# ニュータイプという名の新概念

重合変形による不適合性を原点として進化した伝統ある従来法をイエロータイガーとすれば模型石膏にピッタリと適合する!!を原点としたオーディックデンチャーはホワイトタイガーにたとえてお考えください。

虎は虎でも従来と異なる虎。すなわち「義歯は義歯でも従来法と異なる義歯」それがオーディックデンチャーのニュータイプです。



## 従来法

イエロータイガー

接触による違和感が生じやすい

黒い部分がスキマです。



適合性があまい総義歯は、辺縁封鎖法に頼らざるを得ないので、可動性粘膜に接触を求め陰圧による吸い付き力で義歯の安定を求める。



## オーディックデンチャー

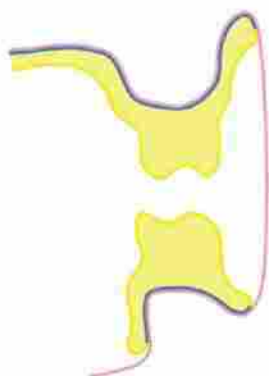
ホワイトタイガー

### ニュータイプ

違和感が減少

青い部分が唾液による表面張力発生部です。

ノーマルタイプ



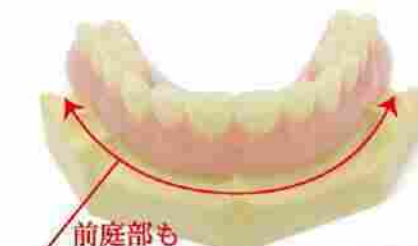
唾液による表面張力で義歯が安定するため、辺縁封鎖法などにみられる可動性粘膜への接触の必要性が減る。

不動性粘膜との表面張力を主な力として安定を求めた設計。床下粘膜の大半は不動性粘膜である。印象が楽になり、また義歯装着時の違和感も減少する。

印象が楽に！  
違和感の減少



前庭部も解放感があり、異物感が減少する

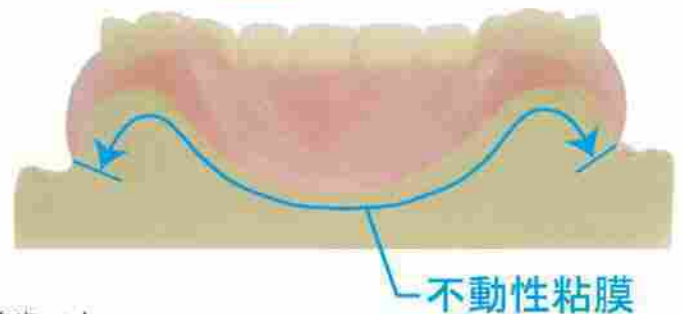


# ニュータイプの印象とセット時のポイント

## 印象について

- ・不動性粘膜をキッチリと印象採得してください。
- ・可動性粘膜の巻き込みや筋による隆起を減少させるため俗に言う印象時の「アイロンがけ」がポイントとなります。
- ・可動性粘膜という不定形に近い部位のほとんどを床下粘膜から除外した設計ですので、患者さんの機能運動に対しても有効です。

床下粘膜の大半は  
不動性粘膜です!!



## 新義歯セット時の注意点

ニュータイプデンチャーは不動性粘膜との表面張力を活用した義歯です。

辺縁封鎖義歯をセットするときによく見られる術者による粘膜への押しつけは行わないでください。

粘膜と義歯の間にスキマがほぼない状態ですので、術者がグイッと押しつけても表面張力を得るための唾液が回りにまなければ安定しません。

新義歯のセット直前に患者さんに水を含んでいただき、口腔内を湿潤状態にしたのち、新義歯をソフトにセットしてください。その時点で極端な痛みを訴えられないなら、2分間ほど患者さんに義歯をゆだねて、唾液が回りこみ表面張力が得られるのをお待ちください。

## 材質もこだわりました!

従来の床用レジン粉末には下図のような重合促進剤、残留モノマー、不必要な水などの不純物が含まれていると報告されています。

このような不純物やアレルギー物質を独自の精製方法で極限まで取り除くことに成功したのがDSLレジンです。

オーディックデンチャーは、このDSLレジンで製作しているのも素材的にもオンリーワンのデンチャーと言えます。

不純物や  
アレルギー物質を  
極限まで除去した  
ピュアな樹脂で  
できています。



床用レジンのイメージ図



## 印象が楽になりました！

border moldingが楽です。

オーディックデンチャーの  
ニュータイプ良いですね！  
患者さんに大好評です。



中川歯科医院  
院長 中川 賢一 先生

## 調整時間が短くなりました！

- ・粘膜面の適合が良好です。
- ・咬合調整も時間短縮できました。

## Sクラスユーザー様限定「3つのお手伝い」

### お手伝い1

Sクラスで製作された  
「オーディックデンチャー<sup>※1</sup>」の  
**院内掲示用ポスター<sup>※2</sup>** (A3サイズ)  
を支給させていただきます。



### お手伝い2

Sクラスで製作された  
「オーディックデンチャー<sup>※1</sup>」の  
**患者様用リーフレット<sup>※3</sup>**を支給させて  
いただきます。



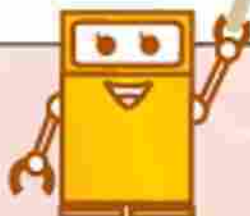
### お手伝い3

Sクラス 導入医療機関の先様  
リストを当社**ホームページにて公開**  
いたします。



応援

※1：DSシステムSクラスで製作された製品の受発です。  
 ※2：無償提供は10枚までとさせていただきます。  
 ※3：無償提供は50部までとさせていただきます。  
 ※2と※3：Sクラスご購入ユーザー様限定の支給品です。



# 機械の特徴

## DSカルマS

自動均一加熱機



### フィードバック方式による温度データの管理

石膏の温度管理などをフィードバック方式にすることで、重合開始面の温度分布のバラつきが減少!! 重合完了後のフラスコの急冷を可能にした。

### 選べる重合コース

DSシステム最高峰のSシリーズ!

より優れた適合性を求める場合は「品質コース」。より短時間で仕上げたい場合は「最速コース」。症例に応じた重合コースをお選びいただけます。

早く仕上げないと!!  
20~30分で  
完成するなんて  
本当に早い!

どちらのコースにされますか?

最速

品質

45分以上  
時間がかかるけど、  
品質求めるなら  
こっちなんだよね~!

重合コース選択画面

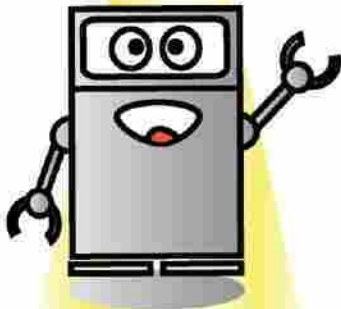
最速コース  
15~35分

熱処理時間  
(目安)

品質コース  
45分以上

### 液晶画面がエスコート...

DSシステムの新キャラクター「カルマン」が、タッチパネル上で操作手順や現状報告、ユーザー様のウツカリミスや消耗品の交換、はたまた機械の故障までカラー液晶で分かりやすく案内します。



DSシステム 新キャラクター  
「カルマン」

#### ■操作手順

上下部に40℃以下のフラスコをセット → 上部部のフラスコにSレジンを入れ、扉を閉める → 重合コースの選択 → レジン液量、液量の異常

どちらのコースにされますか?  
最速 品質

DSレジンの準備を開始してください check

e.t.c...

#### ■現状報告

フラスコの温度確認中! 56℃ 3秒お待ちください

OKです!! 熱処理を開始します

最速コースの熱処理終了です! check

e.t.c...

#### ■ウツカリミスの表示

フラスコが熱すぎます! フラスコを取出し40℃以下になるまで放冷し、再セットしてください

Sセンサー挿入不良!!  
①ドアを開けてください。  
②Sセンサーを再挿入する。  
③ドアを閉めればOKです。

タイムオーバーです! 全機停止しました。取扱いのエラーA1参照

e.t.c...

#### ■交換や故障の表示

UPセンサー異常! 交換してください。取扱のエラーB2参照

LP制御異常! 故障を確認してください。取扱のエラーC1参照

1500時間!! 定期点検おススメします!! 1500時間経過!! check

e.t.c...

### 操作スイッチは液晶画面に表示されるタッチスイッチ方式

各操作に必要なスイッチは、必要なときに、液晶画面に表示。また、表示されるスイッチは、いつも1つだけ。だから誤操作の防止にもなり、信頼性と使いやすさを両立しました。

### 定期点検制度の導入

各パーツの定格寿命から定期点検時期(1500時間毎)を算出。点検時期の目安として、使用時間が液晶画面に表示されます。

現在の使用時間 1234時間

メーカー点検標準: 定期1500時間 (1年保証) / 2回目以降1000時間毎 (1年保証)

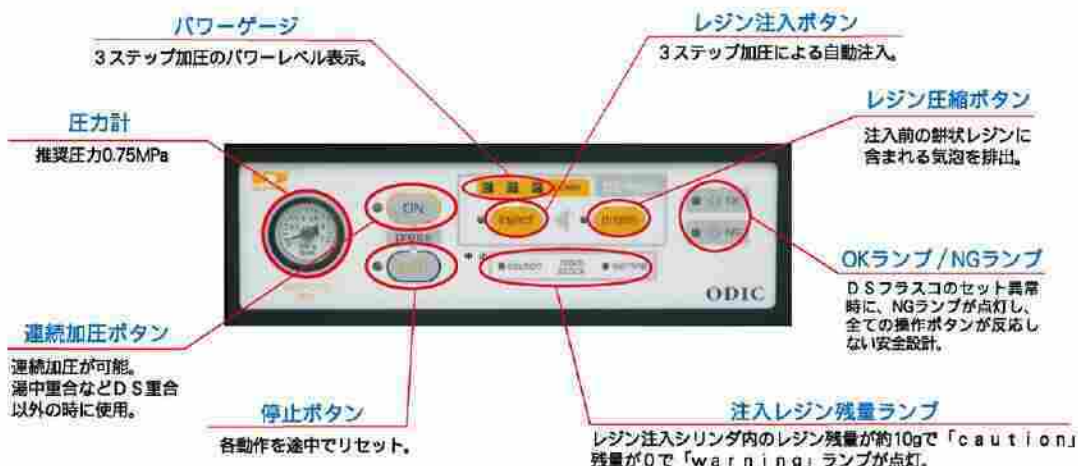
## DSセリオS

自動レジン注入機



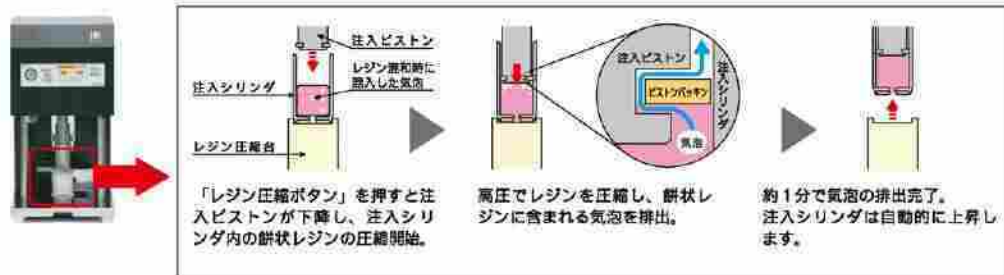
### ■ 使いやすく多機能な操作パネル

通常使うスイッチは「レジン圧縮ボタン」と「レジン注入ボタン」の2つだけ。また「OK/NGランプ」がレジン圧縮台やフラスコのセット状態の良否を判定する安心設計です。



### ■ フラスコに注入する前に、餅状レジンの気泡を排出

空気を多量に含んだ餅状レジンを入力すると、完成義歯に気泡が発生したり部分的未重合などのトラブルを引き起こします。DSセリオSは、餅状レジンを入力する前に約1.5トンの高圧で圧縮し、餅状レジンに混入した気泡を強力に排出します。



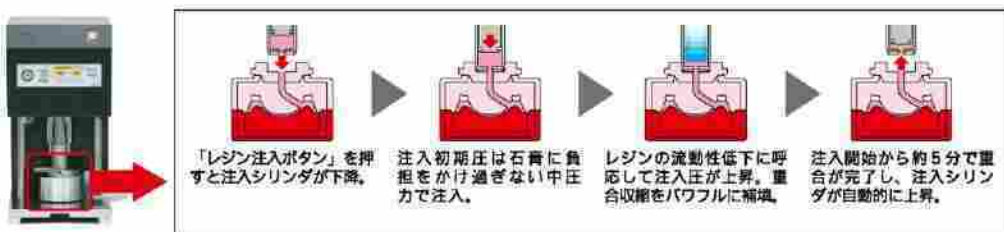
### ■ ちょっと楽しいレジン圧縮台のバネ仕掛け機構。

餅状レジンの気泡排出後、ロックレバーを軽く押し上げるとレジン圧縮台が自動的に戻るちょっと楽しい親切設計。



### ■ 3ステップ加圧！注入レジンの硬化に合わせて注入圧が自動的に上昇！

フラスコ内に注入された餅状レジン、重合が進むにつれて流動性が低下します。それに対応して注入圧が自動的に上昇し、重合収縮分をパワフルに補填します。



# 機械の特徴

## DSレスタ S

自動レジン温度管理器



### ■ 冷暖自動切換え。オールシーズン、レジンの餅状化を管理

レジンの餅状態を手の感覚で判断するのは容易ではありません。手の感触では同じに思えても、季節による寒暖差や朝夕の気温変化による室温の高低差により、レジンの餅状態は異なります。また、餅状態になる前のレジンも柔らかく感じて流動性が悪く、注入不完全になる恐れがあります。DSレスタ S は冷暖自動切換えで、レジンの餅状態をオールシーズン一定に管理します。

### ■ 餅状化のための温度、レジン粉・液のための保管温度をコントロール

レジン餅状化のための最適温度、レジンの粉を保管する最適温度、レジンの液を保管する最適温度、この3つの温度をそれぞれオールシーズンコントロールするように設計されています。そしてDSレスタ S は「DSレジン粉360gボトル×3本」「DSレジン液350cc瓶×3本」の収容能力を持つレジン保管スペースと「レジンの餅状化ポケット×4ヶ」と「レジン混和袋保管ポケット」の4スペースで構成されています。またスロイトスタンドも付いた親切設計です。



### ■ レジンの餅状化完了までの残り時間が一目で分かるカウントダウン機構

混和したレジンをDSレスタ S に入れ、スタートボタンを押せば、餅状完成までの時間がカウントダウン表示されます。

餅状化完了までの残り時間



カウントダウン進行中ランプ

スタートボタン  
DSレジンの餅状化開始ボタン

### ■ レジンの餅状化完了後の経過時間が一目で分かるカウントアップ機構

餅状レジンの完成を電子音がお知らせ。同時にカウントアップ進行中ランプが点灯し、餅状化完了後の経過時間を表示。チェックボタンを押せば電子音が止まります。

餅状化完了後の経過時間



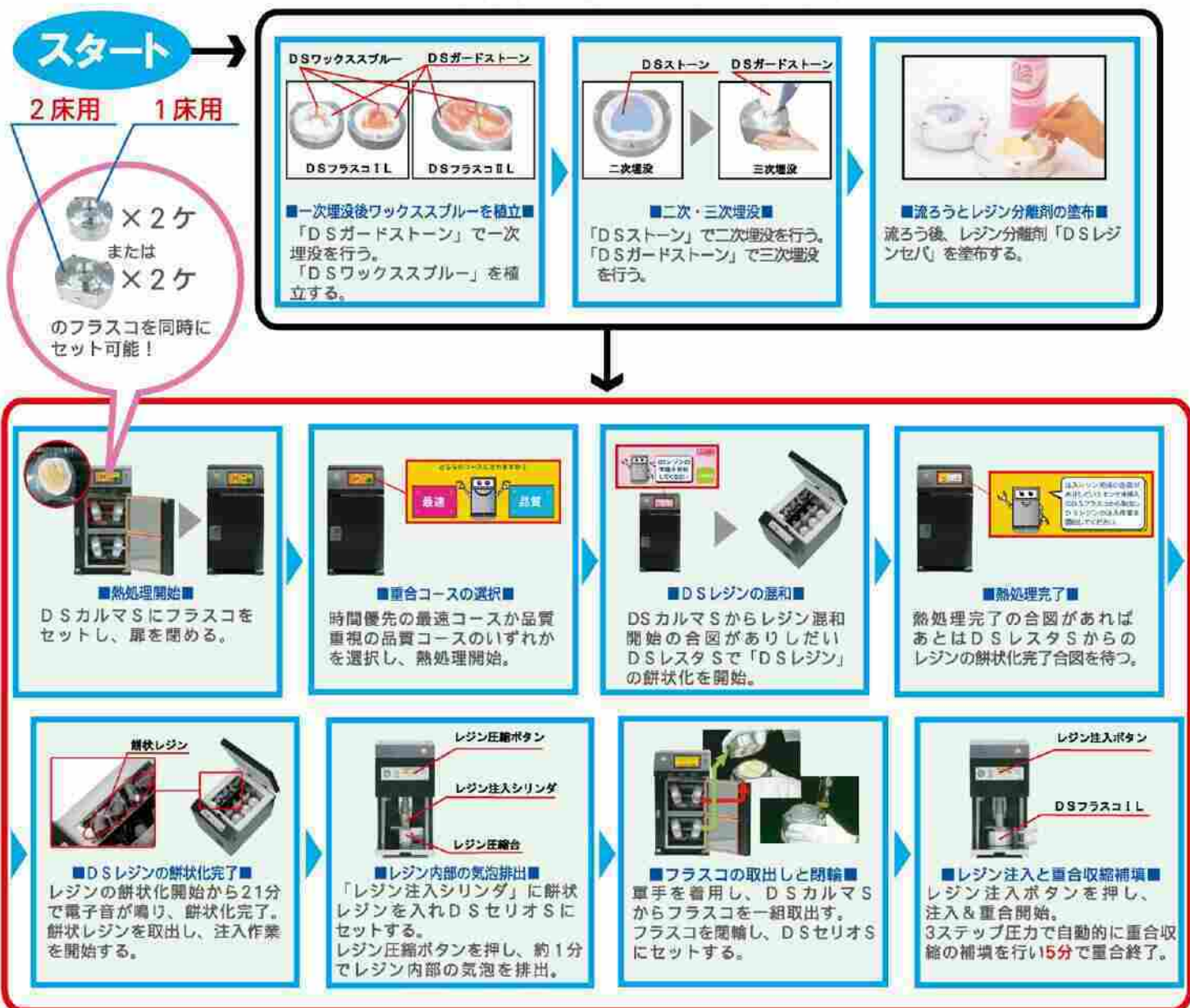
カウントアップ進行中ランプ

チェックボタン  
お知らせ音を止めるボタン

リセットボタン  
レジン注入作業終了後のリセットボタン



# 製作手順と時間



# 量産プラン



詳しくは  
【シャワークリーンⅢ】の  
パンフレットをご覧ください!!

DSフラスコⅡL 12ヶ

目安量  
フルデンチャーで24床分  
※パーシャルデンチャーの場合、36~48床分)

### シャワークリーンⅢで脱ロウ

通常コース (標準装備)

時間をセットし、自動脱ロウ

ナイト脱ロウ  
※オプション

深夜に自動で脱ロウ作業

夜中に脱ロウすることで  
さらに**効率UP!!**

## レジン床重合

### 一度にフル8床分コース



DSカルマSにセットしてから  
最短で**90分**後には、  
フルで24床分できます!!  
※水中冷却時間を20分でした場合

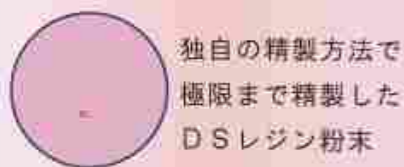
**×3クール**

フルで24床分完成!!

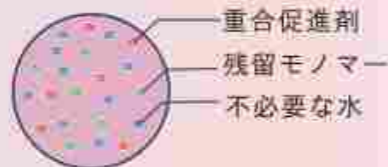
# 世界で唯一のピュアなレジン

## 精製された 確かな素材 DSレジン<sup>※1</sup>

不純物やアレルギー物質を極限まで除去した  
世界で唯一の  
ピュアなレジンです。



DSレジン粉末



従来の床用レジン粉末

レジン粉末1粒のイメージ図

従来品には、パウダーの中に  
多種の不純物が入ったまま販売  
されています。  
DSレジンにはこれらの不純物を  
精製している世界で唯一の  
レジンです！

### グレード別DSレジンパウダー

#### スーパーグレード

- ・紫外線による脱色対策をほど  
こしている。
- ・不純物を除去する処理はハイ  
グレードと同じ。

#### ハイグレード

- ・不純物を除去する処理を  
レギュラータイプの倍つやす  
ことで、より発色性を良くした。

#### レギュラー

- ・ベーシックなDSレジン

スーパーグレード ・ 360g ボトルのみ 定価 5,100 円

#### 【スイートタイプ】



No. 3S (繊維なし)  
ピーチピンク



No. 5S (繊維入り)  
チェリーピンク

#### 【シアタイプ】



No. AB  
アクアブルー



No. FP  
フェアリーピンク

#### 【トゥースタイプ】



歯冠色  
No. A1  
No. A2  
No. A3



ナイトガード

ハイグレードタイプ ・ 360g ボトル 定価 4,100 円 ・ 1Kg パック 定価 8,900 円



No. 5H (繊維入り)  
コーラルピンク

レギュラータイプ ・ 360g ボトル 定価 3,460 円 ・ 1Kg パック 定価 7,450 円



No. 1  
クリア



No. 3 (繊維なし)  
ピンク



No. 7 (繊維入り)  
リアルピンク



No. 8 (繊維入り)  
ディープピンク



DSレジン液 (350cc) 定価 2,980 円

※1: DSシステム専用の商品です。  
※実際の色は、表示見本と多少異なることがあります。  
※定価に消費税は含まれておりません。

# お口にピッタリ合うデンチャー

## STEP 1

DSシステムで模型にピッタリ！  
次に目指したのは、お口にピッタリ合うための模型石膏！

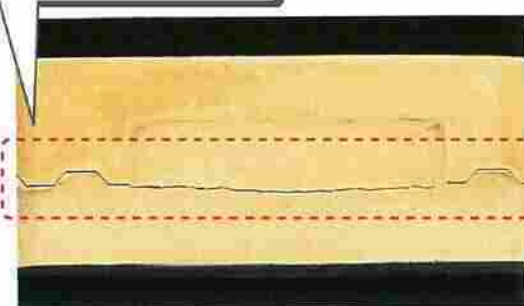
変形した模型にピッタリ合っても、口腔内にはピッタリ合いません！

## STEP 2

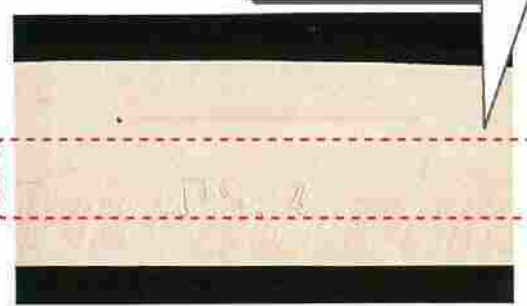
### 模型が変形することをご存知ですか？

ラボサイドでの脱ロウやレジン床重合時の熱により模型が変形します！

ラボサイドでの熱処理により  
変形して生じたスキマ



スキマ見えますか？  
目視で確認できません！



**8-3** 熱による変形を起こした石膏。多くの石膏が、ほとんど同様の状態になった。通常の石膏は、熱をかけることが前提として製作されていないように思われる。

**8-4** DSラシオストーンは全く変形していない。熱によるストレスに非常に強い石膏である

※1: 武田英司, 中込敏夫, 寺川國秀「臨床的重合精度の向上を追求した、模型材の選択とレジン床の重合」  
歯業出版, 歯科技工Vol. 26 No. 9, P1082~P1084より

## STEP 3

### 患者様のニーズに合わせてフィット感で選べます！

【STEP 1: DSシステムで模型にピッタリ】→【STEP 2: 変形の極めて少ないODICの石膏を使用】

→【STEP 3: お口にもピッタリで、新たに装着時のフィット感も選べる！】

義歯セット時における口腔内のフィット感を石膏の膨張率の違いで選んでいただけるように2種類をご用意いたしました。これからは、レジン床重合時の変形を補正するために模型を膨張させるのではなく、義歯のフィット感を患者様にお選びいただくために模型の膨張を活用していただけます。

**“ピッタリフィット”** 膨張率 0.07%  
低膨張タイプ  
【ニューラシオストーン】

大切な印象の再現性をレベルアップ  
大多数の義歯模型製作  
ピッタリきたい多くの患者様用



**“ソフトフィット”** 膨張率 0.32%  
高膨張タイプ  
【DSラシオストーン】

ピッタリと合いとすぎると痛みが生じるおそれがあるドライマウスの患者様用  
金属床義歯の模型製作用



# NEW RATIO STONE

ニューラシオストーン

膨張率

0.07%



1.5kg×2+容器  
定価5,350円



1.5kg×4 (総量6kg)  
定価6,380円

ニューラシオストーン(歯科用硬質石膏)

- 届出番号: 27B3X00046000005号
- 色調: プライティエロー

特長

- 大切な印象の再現性をレベルアップ。凝結膨張率0.07%なので、クラウンブリッジ、矯正などの各種模型製作や咬合器付着など義歯以外にもご使用いただけるオールラウンドな模型材です。
- ラボサイドでの義歯製作時における流液や重合による熱ストレスに強い設計です。
- チッピングが発生しにくく、研削が容易です。
- 粉末が微細なため、滑らかで緻密な模型面に仕上がります。適合性の良い滑らかな義歯床粘膜面が得られます。また、練和が容易で操作性にも優れております。

用途

- 義歯・クラウンブリッジ・矯正などの各種模型の製作、咬合器への付着用。

項目	測定値	
混水比	0.24W/P	
凝結時間※	7min	
凝結膨張※	0.07%	
圧縮強さ	1時間後※	42.0MPa
	乾燥後	83.0MPa

※試験方法: JIST6605

# DS-RATIO STONE

DSラシオストーン

DSラシオストーン(歯科用硬質石膏)

- 届出番号: 27B3X00046000006号
- 色調: レッドブラウン

特長

- 石膏の硬化発熱を極限まで抑制しておりますので、大切な印象材の変形を極めて防止します。
- チッピングが発生しにくく、研削が容易です。
- 粉末が微細なため、滑らかで緻密な模型面に仕上がります。適合性の良い滑らかな義歯床粘膜面が得られます。また、練和が容易で操作性にも優れております。

用途

- 総義歯・局部義歯の模型製作用

項目	測定値	
混水比	0.24W/P	
凝結時間※	10min	
凝結膨張※	0.32%	
圧縮強さ	1時間後※	37.7MPa
	乾燥後	104.9MPa

※試験方法: JIST6605



1.5kg×2+容器  
定価5,350円



1.5kg×4 (総量6kg)  
定価6,380円

膨張率

0.32%

フィット感で選べます  
(DSユーザー様なら使い分け可能)

**こだわり1** 模型にピッタリ合うDSシステムだからこそ、当社では新たな試みとして義歯セット時における口腔内のフィット感を石膏の膨張率の違いで選んでいただけるよう、“ピッタリフィット”のニューラシオストーン(凝結膨張率0.07%)と“ソフトフィット”のDSラシオストーン(凝結膨張率0.32%)をご用意いたしました。これからは、患者様のニーズに合わせて義歯のフィット感をお選びいただけます。

いろいろな使い方が可能です

**こだわり2** ピッタリフィットのニューラシオストーンは凝結膨張率が0.07%と低膨張で、しかも膨張の誤差が少なく安定しておりますので、インレーやクラウン、矯正などの各種模型製作や咬合器付着用など義歯以外にも多用途にお使いいただいております。

目的に応じたパッケージをご用意いたしました

**こだわり3** 目的に応じたパッケージをご用意いたしました。保存に便利なワンタッチ容器付きの1.5kg×2袋タイプ、たっぷり使える1.5kg×4袋タイプをご用意しました。目的に合ったタイプをお選びください。



## DSカルマS

### 仕様

電源	単相交流100V 50/60Hz共用
定格消費電力	640W
外形寸法	幅283mm×奥行321mm×高さ528mm
本体質量	約20.5kg
ヒータ出力	上槽部(UPヒータ):400W 下槽部(LWヒータ):200W
液晶用電池寿命	約2万時間
温度ヒューズ	上槽部:169℃、下槽部:96℃
その他内蔵装置	異常過熱防止装置・ヒータ断線検知装置・センサ断線検知装置
医療機器届出番号:2783X00046000025	



## DSセリオS

### 仕様

電源	単相交流100V 50/60Hz共用
定格消費電力	10W
外形寸法	幅268mm×奥行310mm×高さ517mm
本体質量	約29.0kg
最高使用圧力	0.8MPa
最低必要圧力	0.4MPa(増圧器使用の場合)
使用周囲温度	-5~60℃(凍結なきこと)
医療機器届出番号:2783X00046000026	



## DSレスタS

### 仕様

電源	単相交流100~220V 50/60Hz共用
定格消費電力	50W
外形寸法	幅310mm×奥行411mm×高さ322mm
本体質量	約11.7kg
使用周囲温度	-5~40℃(凍結なきこと)

## DSスターキットS

DSスターキットSのみの販売は行っておりません。予めご了承ください。

No.	商品名	入り数
1	DSフラスコIL(刻印A・B)	2セット
2	DSワックススプルー(50本入)	1箱
3	DSストーン(1.5kg)	1箱
4	DSガードストーン(10ka)	1箱
5	DSレジネセバ(500g)	1箱
6	DSフラスコパンチ	1ヶ
7	DSレジネ粉 No. 1(70gサンプル)クリア	1本
8	DSレジネ粉 No. 3(70gサンプル)ピンク	1本
9	DSレジネ粉 No. 7(70gサンプル)リアルピンク	1本
10	DSレジネ粉 No. 8(70gサンプル)ディープピンク	1本

No.	商品名	入り数
11	DSレジネ粉 No. 5H(70gサンプル)コーラルピンク	1本
12	DSレジネ粉 No. 3S(70gサンプル)ビーチピンク	1本
13	DSレジネ粉 No. 5S(360g)チェリーピンク	1箱
14	DSレジネ液(350cc)	1箱
15	注入蓋押え用シリコン型	2ヶ
16	ワンタッチ容器付ニューラシオストーン(1.5kg)	1箱
17	6.5mmスプルー用シリコン型	1ヶ
18	DS-S専用ODICデンチャーラベル	50枚
19	デンチャーバックS	50枚
20	デンチャーバックM	50枚
21	デンチャーバックL	20枚
22	センサー穴開け用バー	2ヶ
23	六角レンチ(防錆仕様)	1ヶ
24	フラスコビット	1ヶ

No.	商品名	入り数
25	ストーンセバ(500ccスプルー入)	1ヶ
26	レジネ混和器スタンド	1ヶ
27	ODIC脱口壺	1ヶ
28	脱口用ゴム手袋	1双
29	*ワンタッチ容器(DSストーン保存用)	1ヶ
30	*充電器(電気ドライバー用)	1ヶ
31	*電気ドライバー(ドライバービット付)	1ヶ
32	*軍手	1双

\*商品のつきまちは単品販売いたしませんので予めご了承ください。  
 \*ストーンセバは補充用として『ストーンセバ原液(700cc入)』を単品販売しておりますので、3倍希釈してご使用ください。

- 圧縮空気が常に0.75MPa以上供給できない場合は、別途「増圧器」が必要となります。
- 製品の定格、仕様は改良などのため、一部変更することがありますのでご了承ください。
- このカタログのお問合せは、右下に記載の販売店にご相談ください。もし販売店でおわかりにならないときは、当社におたずねください。
- このカタログに掲載の製品の補修用性能部品の保有期間は製造打ち切り後、5年です。
- 本カタログに記載の製品は、日本国内用ですので、日本国外では使用できず、またアフターサービスもできません。
- Products in this catalog are designed for use Japan only. Servicing is not available outside of Japan.

### 日米製法特許取得

DSシステムは、レジネの重合に方向性を与えることで、適合精度を極限まで高めることに成功した画期的なシステムです。その独自性と優秀さを認められ、日米両国において、他に類のない優れたシステムとして製法特許を取得しています。

日本:特許第1927619号  
 アメリカ:U.S.P.No.5294380



### 安全上のご注意

●ご使用前に、必ず製品添付の取扱説明書、ならびにガイドブックをお読みの上、正しくお使いください。

# ODIC

## オーディック株式会社

〒553-0003

大阪市福島区福島7-14-20 大阪みづほビル内

TEL 06-6451-7385 FAX 06-6451-7365

受付時間: am9:00~pm5:00(土・日・祝日は休業)

URL: <http://www.odic-go.com>

お問い合わせ、ご相談は信用とサービスの行きとどいた当店へどうぞ。