



CS 7200

The best of both worlds, **FILM AND DIGITAL**

CS 7200 CR システム

スリム&コンパクトなデザイン
シンプルな操作で高品質デジタル画像
操作数を減らし最適化されたワークフロー



スリム&コンパクト

- 幅わずか13センチの省スペース設計
- どんなスペースにもフィット、ムダを省きます

薄く柔軟で耐久性があるイメージングプレート

- 耐久性があり、繰り返し使用可能
- 日常的な口腔内検査に対応(サイズ0、1、2)
- 患者さんに優しいラウンドコーナーを採用

先進的な画像処理

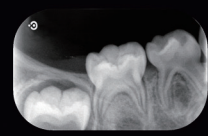
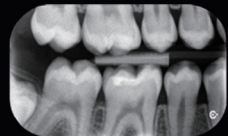
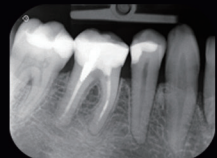
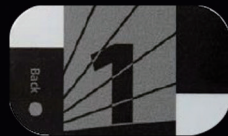
- 実解像度が最高17lp/mmの高品質な画質(超高解像度モード)
- 3つのスキャンモード(超高解像度・高解像度・ハイスピード)から選択可能
- Endo・Perio・DEJの3種のフィルタを装備し、診断部位への適切な画像処理が可能です

シンプルな操作

- フィルムのように簡単にポジショニング
- 撮影後のプレートを挿入するだけでハイクオリティな画像が得られます
- スキャン後に自動的にプレート内の画像を消去

3つのプレートサイズ

- 日々の用途に理想的です。



- 成人の歯根先端周囲
- バイトウイング

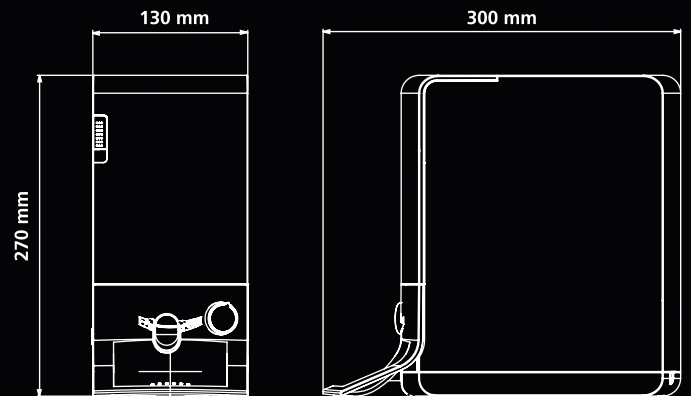
- バイトウイング(小児/小成人)
- 歯根先端周囲にも使用可能

- 小児の歯根先端周囲検査

製品仕様

理論解像度(最大)	25 lp/mm
実解像度(最大)	17 lp/mm
イメージングプレートサイズ(高さ×幅)	Size 0 - 22 mm x 35 mm
	Size 1 - 24 mm x 40 mm
	Size 2 - 31 mm x 41 mm
プレート消去	自動
スキャンタイム	1画像あたり8秒
PCとの接続	USB
電源	100VAC、50/60 Hz
本体寸法(W×H×D)	130 x 270 x 300 mm
重量	3.5 kg

製造販売元: トロフィー・ラジオロジー・ジャパン株式会社 販売元: 株式会社近畿レントゲン工業社



株式会社 近畿レントゲン工業社

Since 1946 Kyoto, Japan

本社 〒602-0029 京都市上京区室町通上立売上る室町頭町259
TEL 075-441-3234 FAX 075-415-0364

東京オフィス 〒143-0006 東京都大田区平和島6-1-1 TRCセンタービル9F
TEL 03-6450-0933

名古屋オフィス 〒454-0844 名古屋市中川区葉池町1-8 C号
TEL 052-665-6385

<https://www.x-raykinki.co.jp>

特約店